



Regionalkonferenz:
ANGEKOMMEN



RÄUME FÜR
EINE KIRCHE
DER ZUKUNFT

Räume für eine
Kirche der Zukunft

Bauprojekt Kath.
Kirchengemeinde zu
den Heiligen Engeln
Durchhausen

Die Kath. Kirchengemeinde zu
den Heiligen

Engeln Durchhausen

Zielsetzung

Umsetzung



Die Katholische Kirchengemeinde zu den Heiligen Engeln

- Liegt in der Gemeinde Durchhausen im Schönbachtal(Landkreis Tuttlingen)
- Gehört zum Dekanat Tuttlingen-Spaichingen
- Die erste Urkundliche erwähnung findet sich im 13.Jahrhundert
- Heute leben in Durchhausen ca.1000 Menschen davon sind 437Mitglied der Katholischen Kirche(Stand 2021/22)

Zielsetzung

- Mit dem Umbau der Kirche und dem Verkauf des Pfarrhauses reagiert die Kirchengemeinde auf die rückläufige Entwicklung der Mitgliederzahlen und die damit verbundenen strukturellen sowie finanziellen Folgen.
- Mit dem Umbau der jetzigen Kirche zu einem Gemeindezentrum
Gemeinschaftsräume/sakralraum soll ein Gotteshaus und Gemeindemittelpunkt entstehen der den Anforderungen der Zukunft gerecht wird.
- Die Kirche soll sich offen in Richtung weltliche Gemeinde, sie muss um zukunftsfähig zu sein eine einladende Kirche sein.

Planung Umbau Kirche zu den Heiligen Engeln



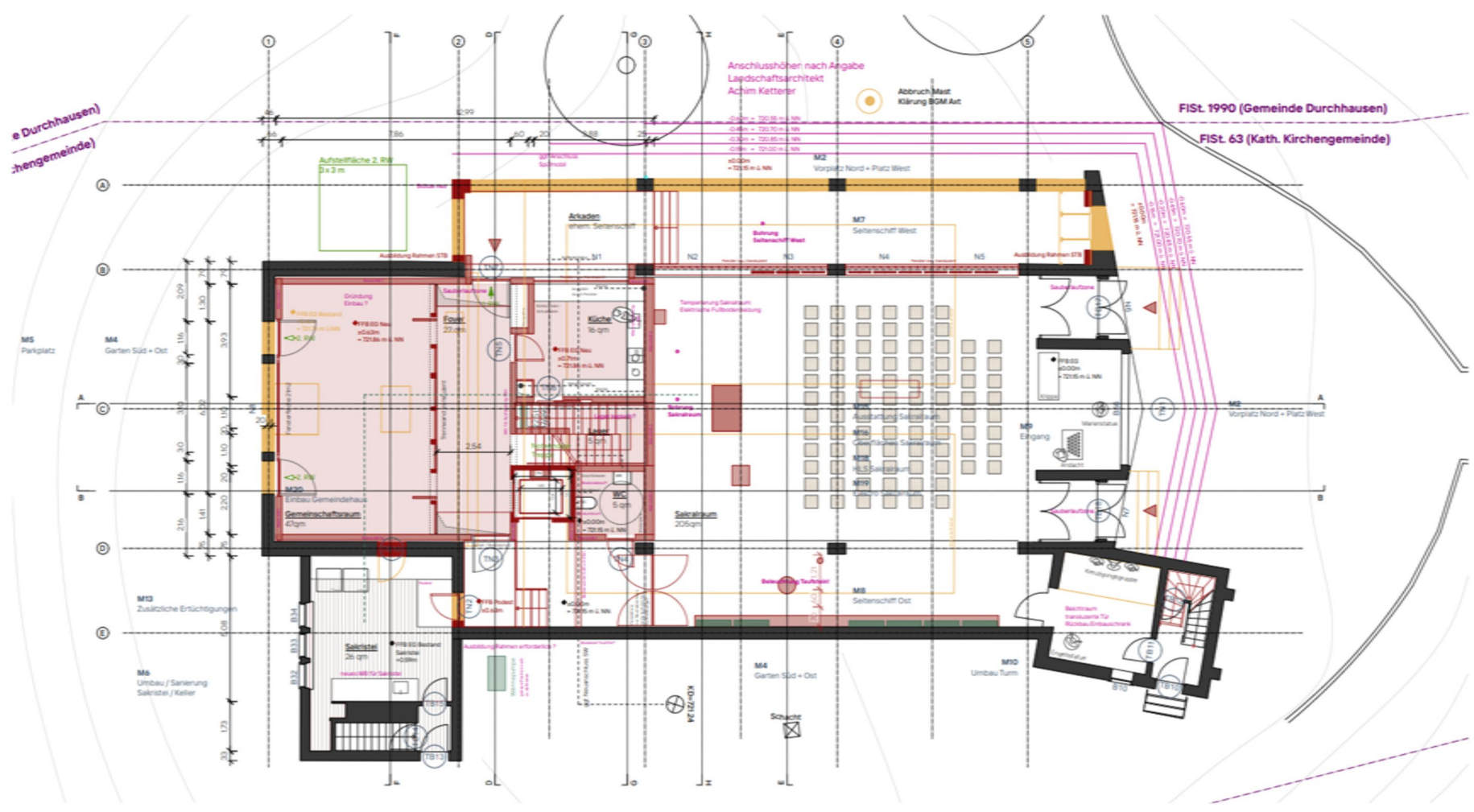
Kirche Heute



Stand der Planungen



Durchhausen
-hengemeinde)



032
Katholische Kirche
Durchhausen
Umbau der Kirche zum
Gemeindezentrum

Adresse Projekt:
Katholische Kirche Durchhausen
Dorfstraße 49
78591 Durchhausen

Bauherrschaft:
Katholische Kirchengemeinde Durchhausen
Theresienplatz 1
78647 Trossingen
vertreten durch:
Bischöfliches Ordinariat Rottenburg a. N.

Planverfasser:
Schneider Hoffmann
Architekten partGmbH
Rappstraße 3
76227 Karlsruhe
0721 - 467 11.340
mail@schneiderhoffmann.de
www.schneiderhoffmann.de

- Legende
- Bauwerk Bestand
 - Umgrenzung Baugrundstück
 - Mauerwerk Neu
 - Leichtbau Neu
 - Stahlbeton Neu
 - Stahl Neu
 - Abbruch
 - 1. Rettungsweg
 - 2. Rettungsweg

VORABZUG

Datum | Unterschrift | Bauherr

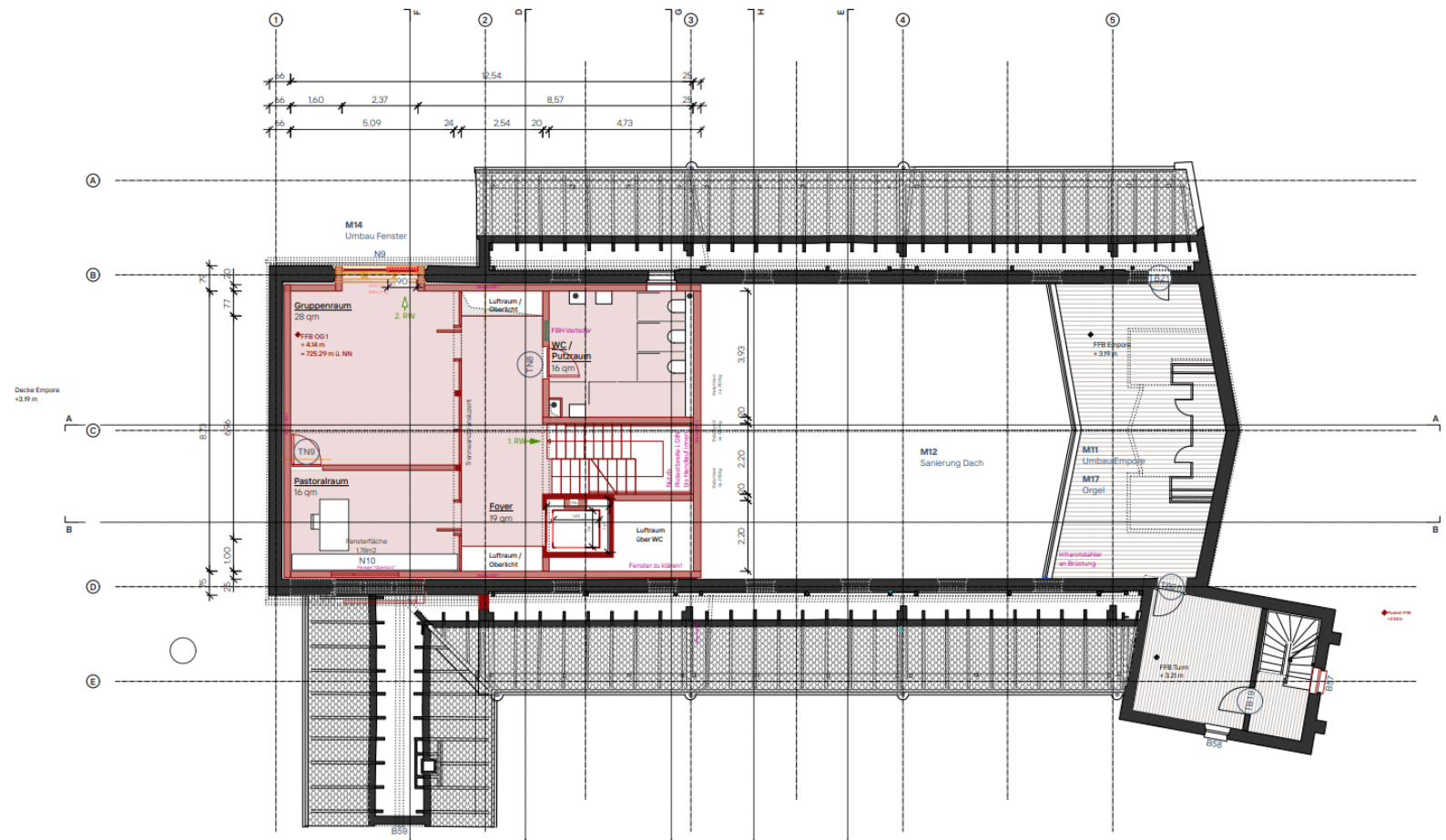
Datum | Unterschrift | Planverfasser

Planzeichensystem

1	2	3	4	5	6	7	8	9	10
A	B	C	D	E	F	G	H	I	J

Der Entwurf ist geistiges Eigentum des Planverfassers und urheberrechtlich geschützt. Vervielfältigung und Weitergabe an Dritte erfolgt nur mit ausdrücklicher Genehmigung des Planverfassers. Bei Missbrauch drohen rechtliche Schritte vorbehalten.

Bearbeitern Planformat Maßstab



032
**Katholische Kirche
 Durchhausen
 Umbau der Kirche zum
 Gemeindezentrum**

Adresse Projekt
 Katholische Kirche Durchhausen
 Dorfstraße 49
 78591 Durchhausen

Bauherrschaft
 Katholische Kirchengemeinde Durchhausen
 Theresienplatz 1
 78647 Trossingen
 vertreten durch:
 Bischöfliches Ordinariat Rottenburg a. N.

Planverfasser
**Schneider Hoffmann
 Architekten partGmbH**
 Rappenstraße 3
 76227 Karlsruhe
 0721 - 467 11 360
 mail@schneiderhoffmann.de
 www.schneiderhoffmann.de

- Legende
- Bauwerk Bestand
 - Umgrenzung Baugrundstück
 - Mauerwerk Neu
 - Lechtbau Neu
 - Stahlbeton Neu
 - Stahl Neu
 - Abbruch
 - 1. Rettungsweg
 - 2. Rettungsweg

VORABZUG

Datum | Unterschrift | Bauherr

Datum | Unterschrift | Planverfasser

Planschlüssel

3	5	0	1	0
1	1	A	F	

Der Entwurf ist geistiges Eigentum des Planverfassers und urheberrechtlich geschützt. Vervielfältigung und Weitergabe an Dritte erfolgt nur mit ausdrücklicher Genehmigung des Planverfassers. Bei Missbrauch bleiben die Verantwortlichkeiten unberührt.

First
+24.54 m
First Vorsprung
+23.73 m
Taufe Vorsprung
+22.92 m

Taufe
+23.35 m
Taufe
+23.37 m

Decke Empore
+3.19 m
Decke Eingang
+2.88 m

Podest Dachstuhl
+0.05 m
FFB EG
+0.00 m
+72.15 m U.N.N.

FFB OG 2 GH
+7.58 m
+728.73 m a.U.N.

FFB OG 1 GH
+4.45 m
+725.60 m U.N.N.

FFB EG GH
+0.63 m
+721.78 m U.N.N.

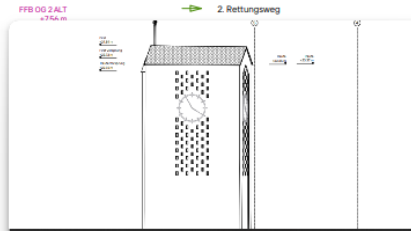
032 Katholische Kirche Durchhausen Umbau der Kirche zum Gemeindezentrum

Adresse Projekt
Katholische Kirche Durchhausen
Dorfstraße 49
78591 Durchhausen

Bauherrschaft
Katholische Kirchengemeinde Durchhausen
Theresienplatz 1
78647 Trossingen
vertreten durch:
Bischöfliches Ordinariat Rottenburg a. N.

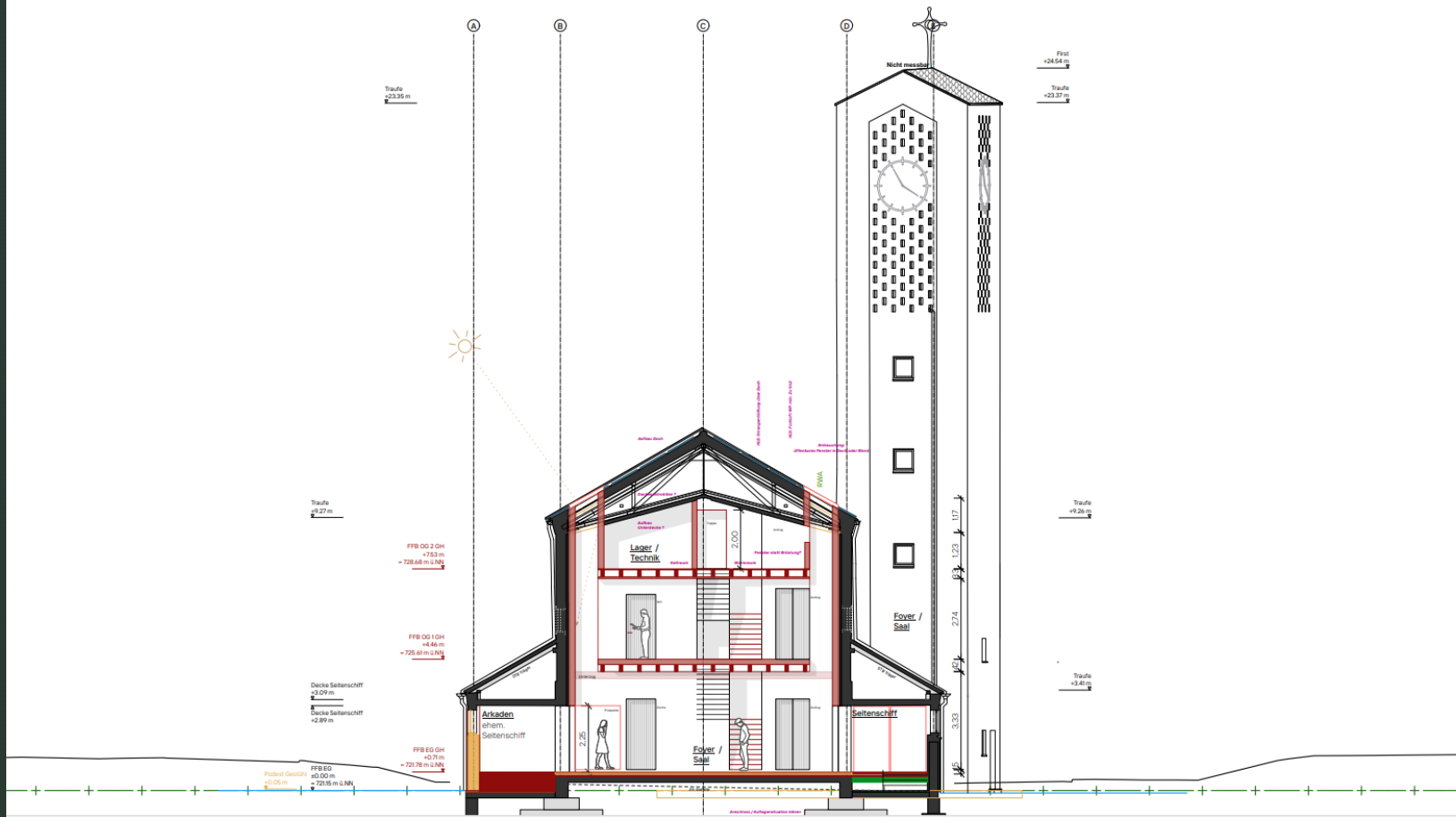
Planverfasser
**Schneider Hoffmann
Architekten partGmbH**
Rappenstraße 3
76227 Karlsruhe
0721 - 467 11 360
mail@schneiderhoffmann.de
www.schneiderhoffmann.de

- Legende
- Bauwerk Bestand
 - Umgrenzung Baugrundstück
 - Mauwerk Neu
 - Leichtbau Neu
 - Stahlbeton Neu
 - Stahl Neu
 - Abbruch
 - 1. Rettungsweg
 - 2. Rettungsweg



Snipping Tool

Der Screenshot wurde in die Zwischenablage kopiert und gespeichert
Wählen Sie diese Option zum Markieren und Teilen aus.



032
**Katholische Kirche
 Durchhausen
 Umbau der Kirche zum
 Gemeindezentrum**

Adresse Projekt
 Katholische Kirche Durchhausen
 Dorfstraße 49
 78591 Durchhausen

Bauherrschaft
 Katholische Kirchengemeinde Durchhausen
 Theresienplatz 1
 78647 Troisdingen
 vertreten durch:
 Bischöfliches Ordinariat Rottenburg a. N.

Planverfasser
**Schneider Hoffmann
 Architekten partGmbH**
 Rapfenstraße 3
 76227 Karlsruhe
 0721 - 467 11 360
 mail@schneiderhoffmann.de
 www.schneiderhoffmann.de

- Legende
- █ Bauwerk Bestand
 - Umgrenzung Baugrundstück
 - █ Mauerwerk Neu
 - █ Leichtbau Neu
 - █ Stahlbeton Neu
 - █ Stahl Neu
 - ▨ Abbruch
 - 1 Rettungsweg
 - 2 Rettungsweg

VORABZUG

Datum | Unterschrift | Bauherr

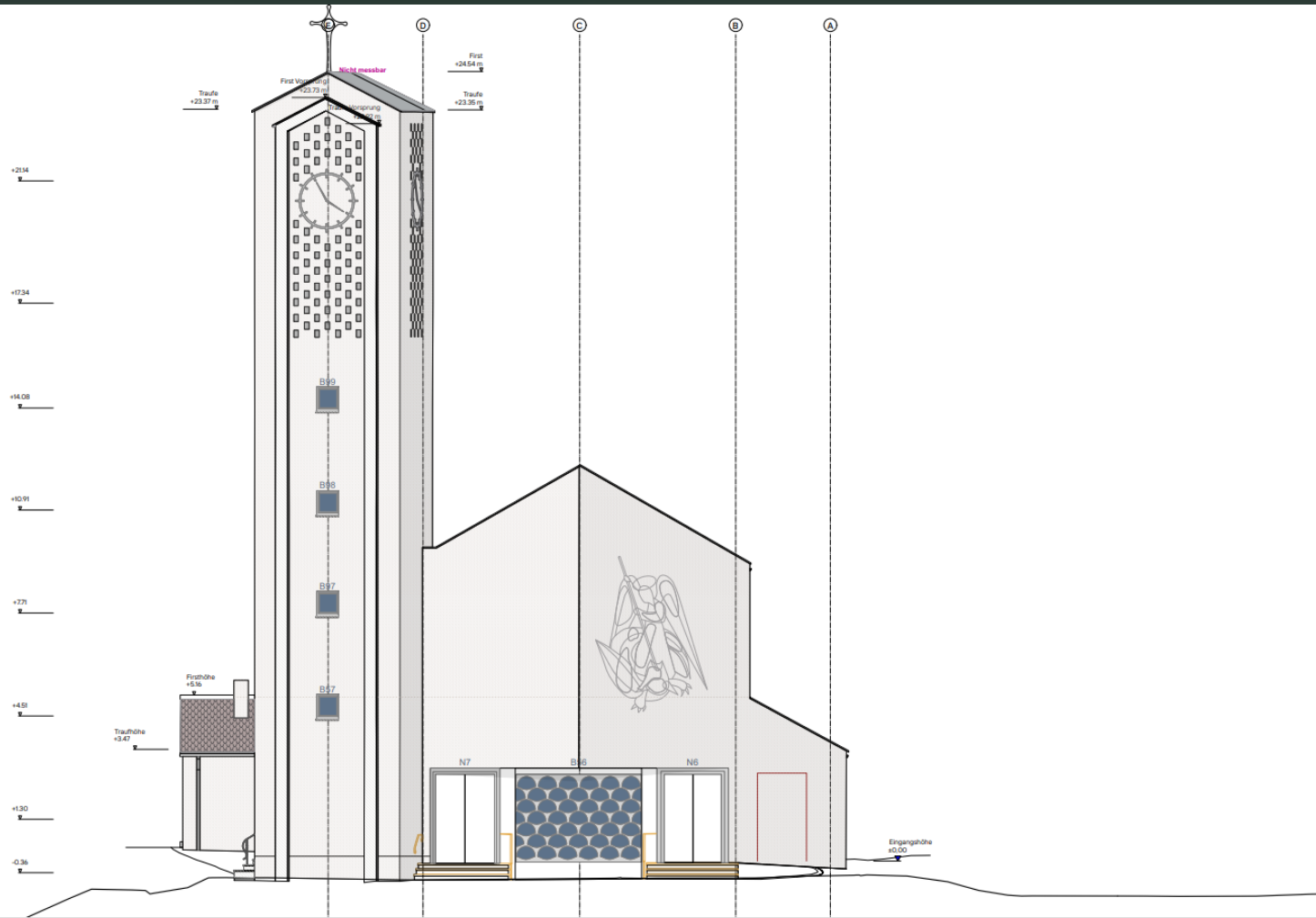
Datum | Unterschrift | Planverfasser

Planzeichensatz

3	6	0	1	0	
1	1	1	1	1	1

Der Entwurf ist geistiges Eigentum des Planverfassers und urheberrechtlich geschützt. Vervielfältigung und Weitergabe an Dritte erfolgt nur mit ausdrücklicher Genehmigung des Planverfassers. Bei Missbrauch bleiben rechtliche Schritte vorbehalten.

Bearbeiterin PH Planformat A2 Maßstab 1:100
 Planinhalt



032
Katholische Kirche
Durchhausen
Umbau der Kirche zum
Gemeindezentrum

Adresse Projekt
 Katholische Kirche Durchhausen
 Dorfstraße 49
 78591 Durchhausen

Bauherrschaft
 Katholische Kirchengemeinde Durchhausen
 Theresienplatz 1
 78647 Trossingen
 vertreten durch:
 Bischöfliches Ordinariat Rottenburg a. N.

Planverfasser
Schneider Hoffmann
 Architekten partGmbH
 Rappengstraße 3
 76227 Karlsruhe
 0721 - 467 11 360
 mail@schneiderhoffmann.de
 www.schneiderhoffmann.de

- Legende
- Bauwerk Bestand
 - Umgrenzung Baugrundstück
 - Mauerwerk Neu
 - Leichtbau Neu
 - Stahlbeton Neu
 - Stahl Neu
 - Abbruch
 - 1. Rettungsweg
 - 2. Rettungsweg

VORABZUG

Datum | Unterschrift | Bauherr

Datum | Unterschrift | Planverfasser

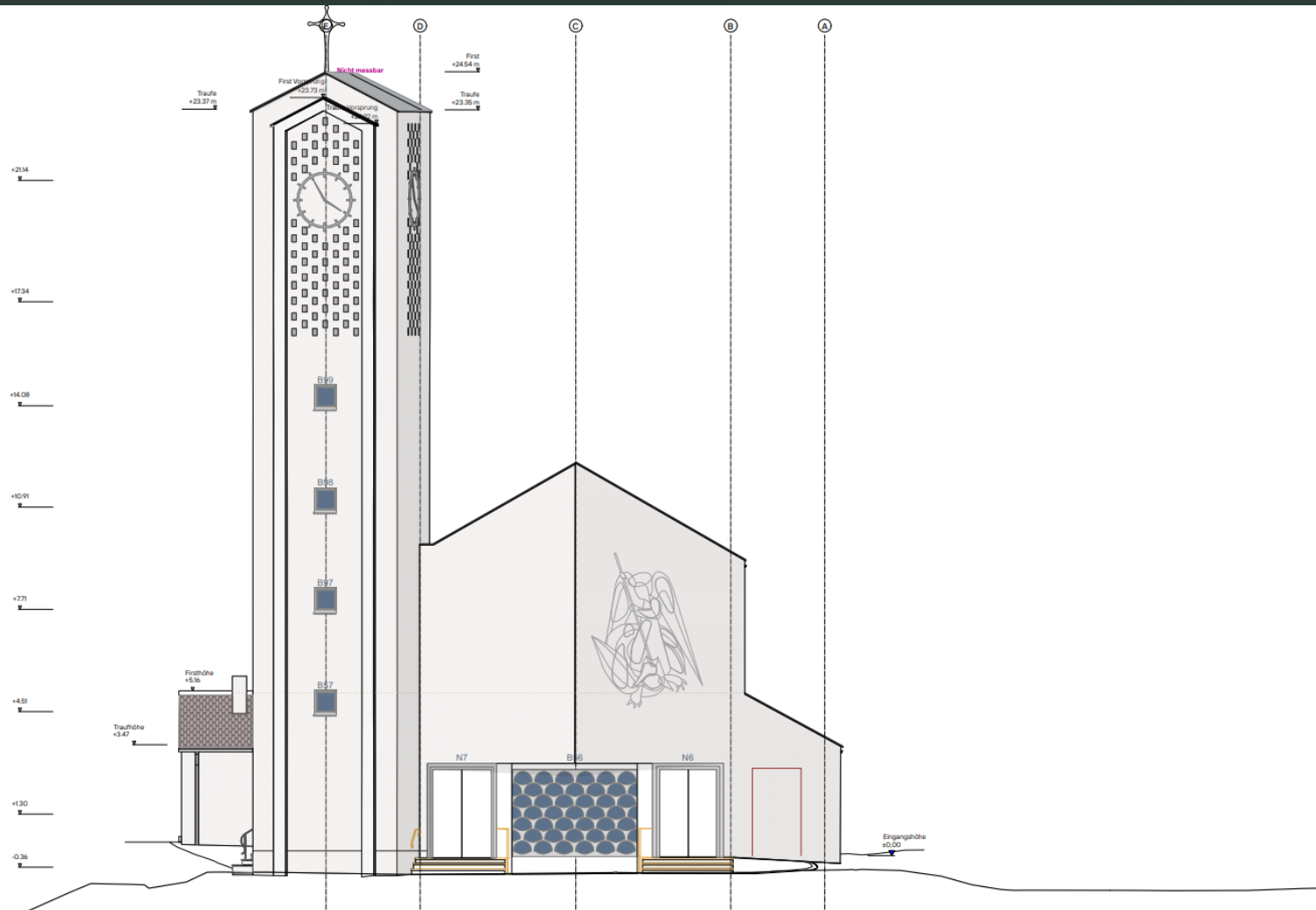
Planschlüssel

3	5	0	1	0	
1	1	1	1	1	1

Der Entwurf ist geistiges Eigentum des Planverfassers und urheberrechtlich geschützt. Vervielfältigung und Weitergabe an Dritte erfolgt nur mit ausdrücklicher Genehmigung des Planverfassers. Bei Missbrauch bleiben rechtliche Schritte vorbehalten.

Bearbeiterin Planformat Maßstab
 PH A2 1:100

Planinhalt
Ansicht Nord



032
Katholische Kirche
Durchhausen
Umbau der Kirche zum
Gemeindezentrum

Adresse Projekt
 Katholische Kirche Durchhausen
 Dorfstraße 49
 78591 Durchhausen

Bauherrschaft
 Katholische Kirchengemeinde Durchhausen
 Theresienplatz 1
 78647 Trossingen
 vertreten durch:
 Bischöfliches Ordinariat Rottenburg a. N.

Planverfasser
Schneider Hoffmann
Architekten partGmbB
 Rappenstraße 3
 76227 Karlsruhe
 0721 - 467 11 360
 mail@schneiderhoffmann.de
 www.schneiderhoffmann.de

- Legende
- Bauwerk Bestand
 - Umgrenzung Baugrundstück
 - Mauerwerk Neu
 - Leichtbau Neu
 - Stahlbeton Neu
 - Stahl Neu
 - Abbruch
 - 1. Rettungsweg
 - 2. Rettungsweg

VORABZUG

Datum | Unterschrift | Bauherr

Datum | Unterschrift | Planverfasser

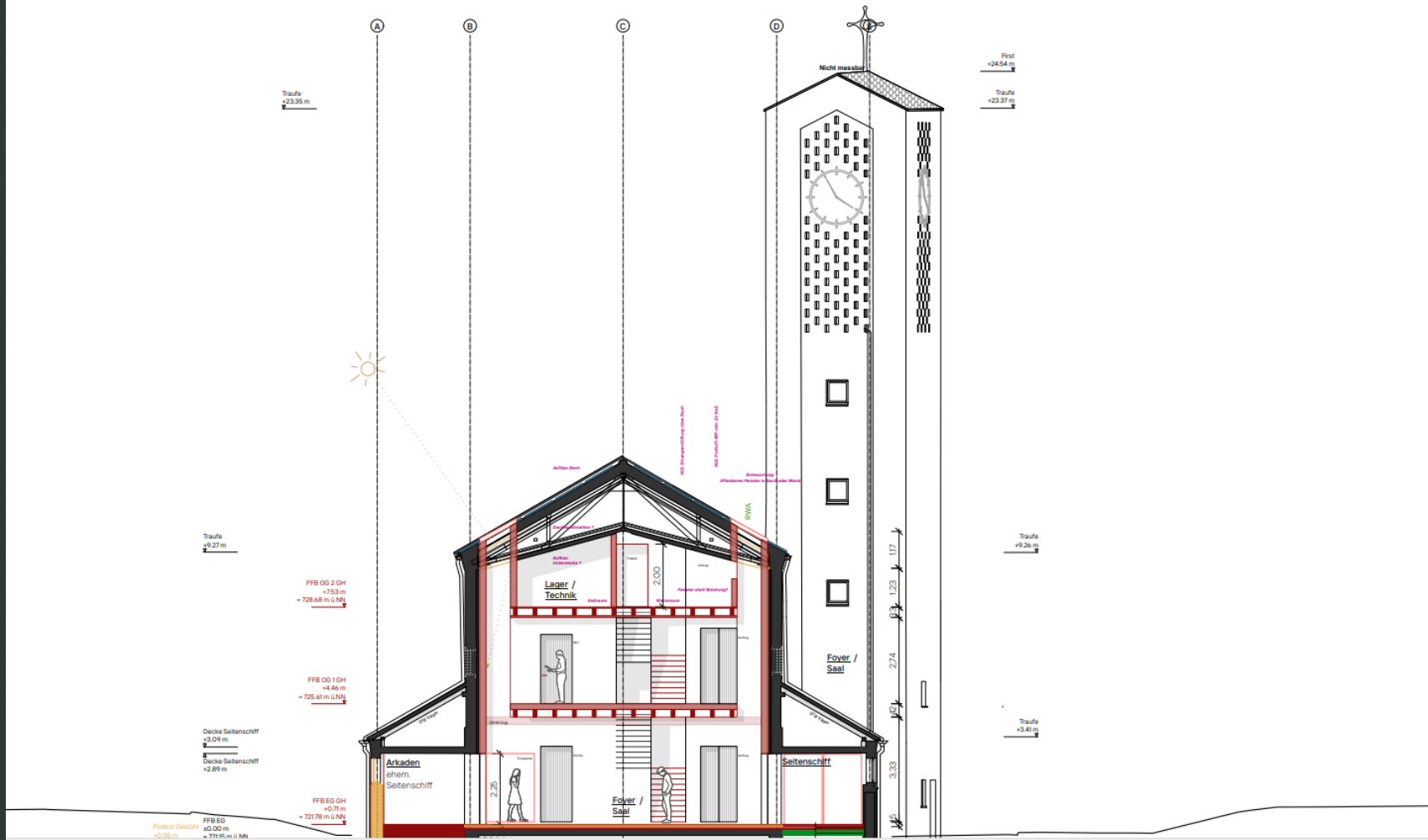
Planschlüssel

3	5	0	1	0
1	1	1	1	0

Der Entwurf ist geistiges Eigentum des Planverfassers und urheberrechtlich geschützt. Vervielfältigung und Weitergabe an Dritte erfolgt nur mit ausdrücklicher Genehmigung des Planverfassers. Bei Missbrauch bleiben rechtliche Schritte vorbehalten.

Bearbeiterin Planformat Maßstab
PH A2 1:100

Planinhalt
Ansicht Nord



032
**Katholische Kirche
 Durchhausen
 Umbau der Kirche zum
 Gemeindezentrum**

Adresse Projekt
 Katholische Kirche Durchhausen
 Dorfstraße 49
 78591 Durchhausen

Bauherrschaft
 Katholische Kirchengemeinde Durchhausen
 Theresienplatz 1
 78647 Trossingen
 vertreten durch:
 Bischöfliches Ordinariat Rottenburg a. N.

Planverfasser
**Schneider Hoffmann
 Architekten partGmbH**
 Rappenstraße 3
 76227 Karlsruhe
 0721 - 467 11 360
 mail@schneiderhoffmann.de
 www.schneiderhoffmann.de

- Legende
- Bauwerk Bestand
 - Umgrenzung Baugrundstück
 - Mauerwerk Neu
 - Leichtbau Neu
 - Stahlbeton Neu
 - Stahl Neu
 - Abbruch
 - 1. Rettungsweg
 - 2. Rettungsweg

VORABZUG

Datum | Unterschrift | Bauherr

Datum | Unterschrift | Planverfasser

Planschlussel

3	5	0	1	0
1	1	A/B		

Der Entwurf ist geistiges Eigentum des Planverfassers und urheberrechtlich geschützt. Vervielfältigung und Weitergabe an Dritte erfolgt nur mit ausdrücklicher Genehmigung des Planverfassers. Bei Missbrauch bleiben rechtliche Schritte vorbehalten.

Bearbeiterin Planformat Maßstab
 DL A3 1:100

Vielen Dank für ihre Aufmerksamkeit und herzlich willkommen in Durchhausen

